



Gâches électriques à encastrer étroites 16 mm

Série 5

EFFRACTION NORMES EN DIRECTIVES

4800N

EN 14846

2014/30/UE
2011/65/UE



3 MODES DE FONCTIONNEMENT SELON MODÈLE



À ÉMISSION DE COURANT

OU



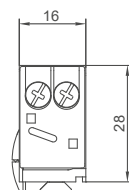
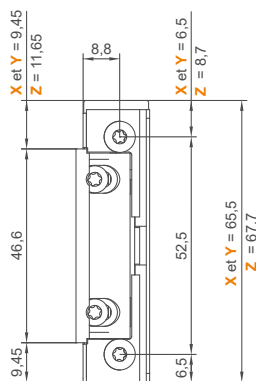
À MÉMOIRE

OU

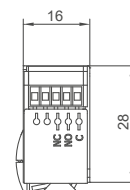
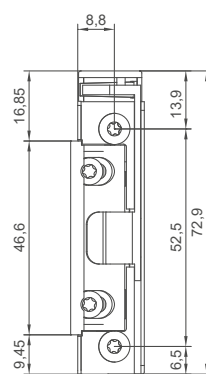


À RUPTURE DE COURANT

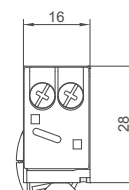
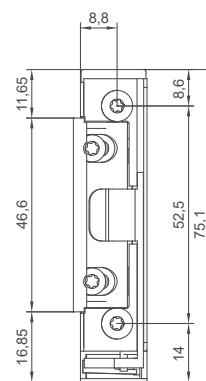
➤ Sans contact de signalisation



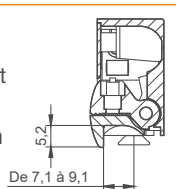
➤ Avec contact de signalisation bobine X et Y



➤ Avec contact de signalisation bobine Z



➤ Demi tour à déport d'ouverture réduit réglable sur 3 mm



izyx+

- Multi-tensions 6 à 28 V AC/DC ⁽¹⁾
- Diode transil TVS intégrée

Références	X = 10 à 24 V AC/DC	15X10	15XMU10	15XX10	25X10	25XMU10	35X10	35XX10	
	Y = 24 V AC/DC	15Y10	15YMU10	15YX10	-	-	35Y10	35YX10	
	Z = 6 à 28 V AC/DC	15Z10	15ZMU10	15ZX10	25Z10	25ZMU10	35Z10	35ZX10	
Montage	Encastré / pose réversible (DIN droite / DIN gauche)								
Matière	Zamac								
Résistance à l'effraction	4800 N*								
Mode de fonctionnement	À émission de courant			À mémoire			À rupture de courant		
Décondamnation manuelle	-	Oui	-	-	Oui	-	-	-	
Contact de signalisation	-	-	Oui	-	-	-	-	Oui	
Bobine X	Tension d'alimentation	10 à 24 V AC/DC (Alim. permanente possible en 12 V DC)						12 V DC	
	Consommation	12 V AC / 0,2 A - 24 V AC / 0,39 A - 12 V DC / 0,28 A - 24 V DC / 0,56 A							
	Précharge maximale	12 V AC = 100 N / 24 V AC = 200 N / 12 V DC & 24 V DC = 50 N							
Bobine Y	Tension d'alimentation	24 V AC/DC (Alim. permanente possible en 24 V DC)						24 V DC	
	Consommation	24 V AC / 0,08 A - 24 V DC / 0,12 A							
	Précharge maximale	24 V AC = 100 N / 24 V DC = 50 N							
Bobine Z	Tension d'alimentation	6 à 28 V AC/DC (Alim. permanente possible en 6-28 V DC)						6 à 28 V DC	
	Consommation	12V AC = 0.03 A / 0.36 A ⁽²⁾ - 24V AC = 0.02 A / 0.31 A ⁽²⁾ 12V DC = 0.04 A / 0.38 A ⁽²⁾ - 24V DC = 0.02 A / 0.34 A ⁽²⁾							
	Précharge maximale	400 N							
Protection électronique intégrée	Oui (diode transil TVS)								
Durée de vie en cycles	300 000								
Température de fonctionnement	-25° à +70° C								
Directives CE	2014/30/UE - 2011/65/UE								
Norme EN 14846	3C300H000		3C300H010		3C300H000		3C300H010		
Dimensions (l x p x h)	Bobines X et Y = 16 x 28 x 65,5 mm / Bobine Z = 16 x 28 x 67,7 mm Version avec contact : bobines X et Y h = 72,9 / Bobine Z h = 75,1 mm								
Poids brut / Poids net	0,15 Kg / 0,139 Kg								
Conditionnement par	1								
Code douane / Code DEEE	8301409000 / P09.10								
Code EAN 13 Bobine X	3760273118594	3760273118563	3760273118532	3760273118501	3760273118471	3760273118440	3760273118419	3760273118402	
Code EAN 13 Bobine Y	3760273118587	3760273118556	3760273118525	-	-	3760273118433	3760273118402	3760273118396	
Code EAN 13 Bobine Z	3760273118570	3760273118549	3760273118518	3760273118488	3760273118457	3760273118426	3760273118396		

⁽¹⁾ selon modèle ⁽²⁾ courant d'appel 0,2 secondes

* Résistance théorique maximale, donnée à titre indicatif (1000 Newton = 101,7 Kg = 234 lbs)

