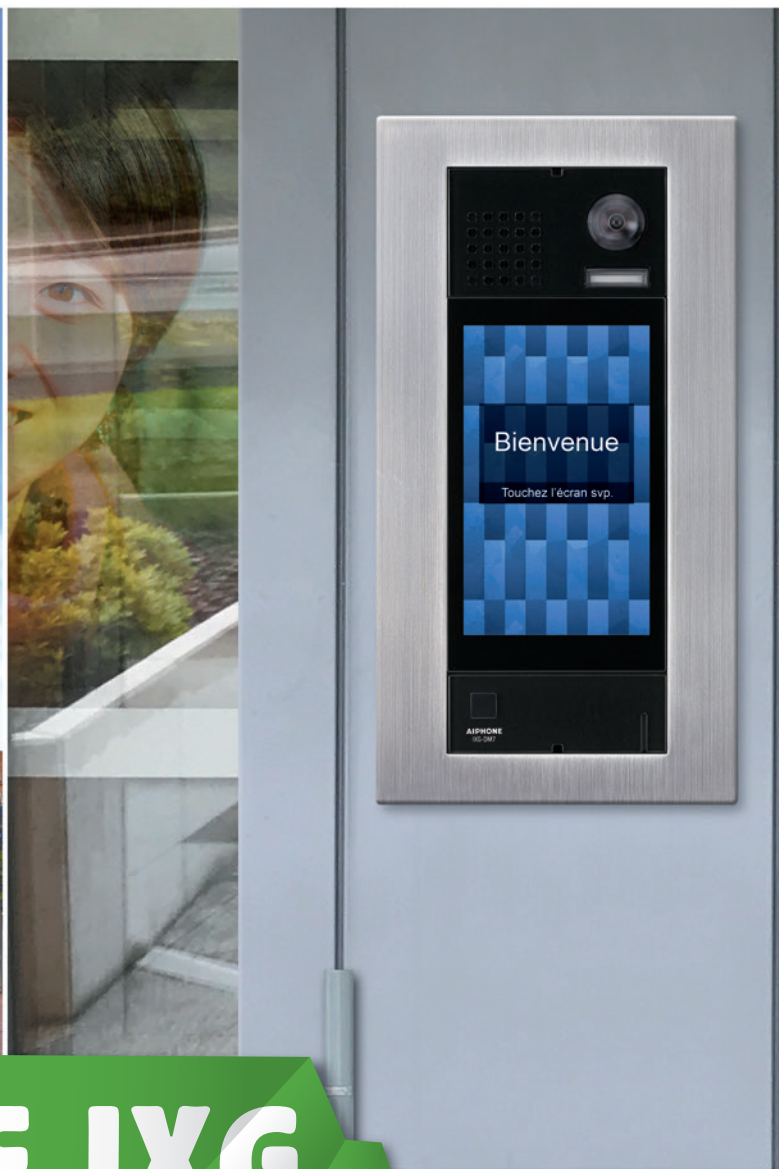


# AIPHONE

Interphonie IP dédiée aux bâtiments collectifs  
avec locaux professionnels



## GUIDE IXG



**NOUVEAU**

## Système IXG

### Description de la gamme IXG

Le **système IXG** fonctionne en **full IP** et améliore le confort de vie des résidents dans les logements collectifs.

Grâce à l'application sur smartphone vous pouvez répondre à vos visiteurs où que vous soyez.

Le **système IXG** a été conçu pour les **bâtiments collectifs** possédant des **locaux professionnels**.

#### LES PLUS DE LA GAMME IXG

##### > Communication IP « peer to peer » :

La communication entre la platine de rue et le poste intérieur est sans limite de distance.

Pour réduire tout coût supplémentaire de produit et d'installation, le système n'a **pas besoin de serveur**.

##### > Application smartphone :

Pour ne rater aucun appel lorsque vous êtes absent : vous pouvez répondre avec votre smartphone à un appel passé depuis la platine de rue.

##### > Intégration :

Vous pouvez compléter votre installation avec une caméra de vidéo-protection compatible ONVIF profil S en réseau.



#### PLATINE DE RUE IXGDM7

##### • Caméra grand angle :

170° horizontal & 100° vertical

##### • Alimentée en PoE

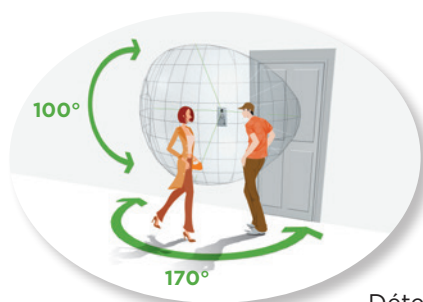
##### • Boucle magnétique alimentée par le PoE

##### • Boîtier d'encastrement vendu séparément

##### • Appels enregistrés en audio et vidéo sur une carte micro SD

à insérer dans la platine de rue IXGDM7 (Carte SD en option - non fournie)

##### • Clavier codé tactile pouvant servir de contrôle d'accès pour ouvrir la porte avec des contacts NO/NF.



Détecteur de présence avec allumage de l'écran lorsqu'un visiteur est détecté



IXGDM7 (200957)

## CAPACITÉ DU SYSTÈME

- Jusqu'à **9999 postes intérieurs** connectés
- Jusqu'à **99 bâtiments** équipés
- Un maximum de **9999 smartphones** appairés

## PROGRAMMATION DU SYSTÈME

- La programmation de l'ensemble de l'installation se fait sur PC via le logiciel dédié IXG.

## 3 MODES D'APPEL

**1/** appel en composant le numéro d'appartement



**2/** appel par recherche de nom sur liste déroulante



**3/** appel en inscrivant le nom du destinataire



## POSTES INTÉRIEURS IXG

### > Moniteur vidéo IXG2C7L

Le poste intérieur IXG2C7L offre un grand confort visuel avec son **écran 7" tactile**.

**8 postes et 8 smartphones** peuvent être appelés pour 1 seul appartement. Il est alimenté par le PoE.

Le moniteur peut s'encaster en prévoyant la référence **IXGFMK2C7**.

#### • Enregistrement :

Les appels peuvent être enregistrés en audio et vidéo sur une carte micro SD à insérer directement dans le moniteur. Carte SD en option (non fournie).

#### • Appairage smartphone :

Un même moniteur peut enregistrer jusqu'à 8 smartphones pour permettre le renvoi d'appel en cas d'absence et ne jamais laisser un visiteur sans réponse.

#### • Appel ascenseur :

Pour améliorer votre confort vous pouvez appeler l'ascenseur depuis votre moniteur intérieur IXG2C7L. Pour cela il faut ajouter à votre installation le contrôleur ascenseur IXGWLC.

#### • Monitoring :

Vous pouvez déclencher la caméra de la platine de rue directement depuis votre moniteur intérieur afin d'observer ce qu'il se passe à tout moment (si fonction activée).



**IXG2C7L (200959)**



## > Poste gardien IXGMK

Le poste gardien permet de gérer les appels depuis la platine de rue.

Il peut filtrer, transférer les appels et en voir l'historique.

Il peut également **analyser l'état des installations** et détecter d'éventuelles défaillances du réseau ou des produits installés.

### LES PLUS

- Ecran 7", **LCD & tactile**
- **Enregistrement audio/vidéo** sur carte SD (non fournie)
- Analyse de l'état des systèmes
- Appel jusqu'à 8 smartphones en simultané
- **Transfert d'appel :**

**Transfert manuel :** les appels peuvent être pris ou transférés sur un autre poste manuellement.

**Transfert temporisé\* :** en cas de non-réponse durant un temps déterminé, les appels sont automatiquement transférés.

**Transfert en cas d'absence\* :** les appels entrants sont automatiquement transférés en cas d'absence.

**Transfert programmé\* :** les appels sont transférés automatiquement vers un autre poste durant un temps programmé (par exemple en dehors des heures de travail, week-ends ...).

- **Historique d'appel**

La liste est disponible sur le poste gardien jusqu'à 100 appels.



IXGMK (200961)

## Application IXG

### L'APPLICATION QUI VOUS SUIT PARTOUT !

L'application IX permet de **renvoyer les appels passés depuis la platine de rue directement sur le smartphone** (jusqu'à 8 smartphones peuvent être enregistrés par appartement).

Le **smartphone** pourra alors servir de **moniteur** et **contrôler l'accès à distance** (communication en audio et vidéo, ouverture...).

**Pour l'utilisation des smartphones, la passerelle IP est nécessaire.**

### SES AVANTAGES

- Communication à distance en audio et vidéo
- Ouverture de la porte à distance
- Mémoires d'images
- Historique des appels
- Appairage jusqu'à 8 smartphones
- Compatible iOS et Android

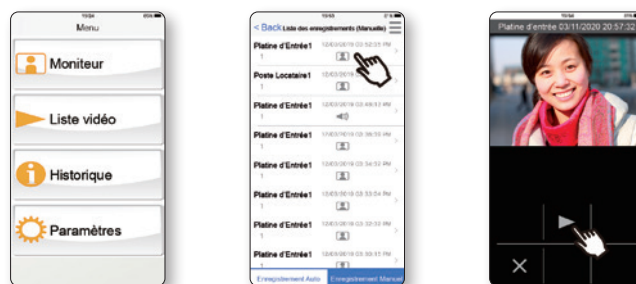


\* jusqu'à 10 postes ou 9 postes + 1 seul local contenant 1 à 8 applications AIPHONE IXG simultanément

## > Enregistrement

Les appels sont enregistrés en audio et vidéo **automatiquement** sur le Cloud pour éviter de saturer la mémoire du smartphone.

Les appels peuvent être enregistrés **manuellement** en audio et vidéo et stockés sur le smartphone.



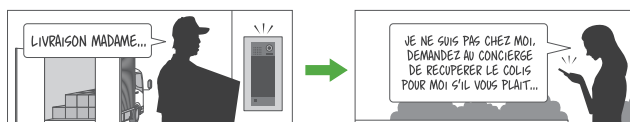
## > Application smartphone

Répondez où que vous soyez à vos appels passés depuis la platine de rue.

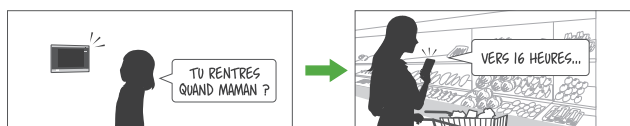
**Situation 01 :** répondez à votre visiteur chez vous ou en dehors de votre appartement.



**Situation 02 :** une livraison et vous êtes absent ? Ouvrez votre porte et laissez les instructions.



**Situation 03 :** votre enfant est seul à la maison, il peut communiquer avec vous via le moniteur.



### Utilisation de smartphones uniquement :

Il est possible d'équiper un bâtiment avec uniquement des smartphones sans aucun moniteur. Les appels seront alors réceptionnés directement sur le smartphone grâce à l'application.



## > Pack IP : passerelle avec licence

Pour pouvoir utiliser l'application smartphone IXG, il faut installer une passerelle IP. Elle doit être **connectée au réseau local et à internet** par une **box ou un routeur**. Elle permet de renvoyer les appels sur le smartphone via application IX.

AIPHONE® vous propose des **packs incluant la passerelle + les licences** :

### COMPOSITION DU PACK IP



Passerelle IP pour application smartphone



Licence

**SANS LIMITATION DE DURÉE  
ET SANS ABONNEMENT !**

#### 1 passerelle IP pour système IXG

- Capacité de 9 999 smartphones enregistrables
- 8 appels simultanés possibles
- Alimentation PoE
- Full IP

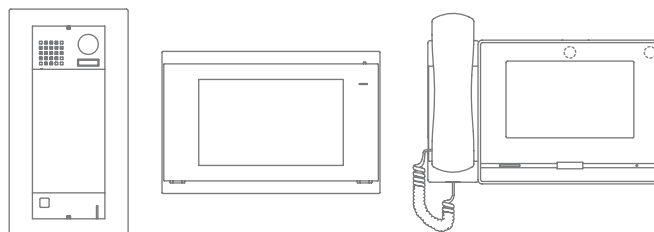
#### ⊕ X licences pour application smartphone IXG

1 licence permet d'utiliser 8 smartphones pour un même destinataire d'appel (unité)

Référence	code	désignation
IXGWGW5FR	200985	Passerelle IP 5 licences pour système IXG
IXGWGW10FR	200986	Passerelle IP 10 licences pour système IXG
IXGWGW15FR	200987	Passerelle IP 15 licences pour système IXG
IXGWGW25FR	200988	Passerelle IP 25 licences pour système IXG
IXGWGW50FR	200989	Passerelle IP 50 licences pour système IXG
IXGWGW75FR	200990	Passerelle IP 75 licences pour système IXG
IXGWGW100FR	200991	Passerelle IP 100 licences pour système IXG

# Système IXG

## TOUS LES PRODUITS DE LA GAMME



### > Platinas de rue VIDÉO IXG



**IXGDM7 (200957)**  
Platine de rue tactile



**IXGDM7BOX (200963)**  
Boîtier d'encastrement  
pour IXGDM7

#### CARACTÉRISTIQUES

- Caméra grand angle 170°
- LED d'éclairage nocturne
- Ecran 7 pouces tactile
- Détecteur de présence avec allumage de l'écran lorsqu'un visiteur est détecté
- Alimentation PoE
- IP65 et IK07
- 4 entrées et 2 sorties de relais
- Boucle magnétique alimentée par le PoE

### > Moniteurs intérieurs



**IXG2C7L (200959)**  
Moniteur intérieur IP  
audio/vidéo tactile



**IXGFMK2C7 (200964)**  
Boîtier d'encastrement  
pour IXG2C7L

#### CARACTÉRISTIQUES

- Ecran 7 pouces LCD tactile
- Extra-plat
- Alimentation PoE
- Mémoire d'images sur carte SD (non fournie)
- Monitoring des platines et caméras déportées (ONVIF profil S) si fonction activée
- Ouverture de porte
- Possibilité d'encastrement avec IXGFMK2C7
- 1 entrée et 2 sorties de relais
- Appel ascenseur
- Appairage jusqu'à 8 smartphones
- Boucle magnétique alimentée par le PoE



**IXGMK (200961)**  
Poste gardien IP  
audio/vidéo tactile

#### CARACTÉRISTIQUES

- Ecran 7 pouces
- LCD couleur tactile
- Caméra grand angle 170°
- Zoom 9 zones
- Historique des appels
- Analyse de l'état des installations
- Enregistrement audio/vidéo
- Transfert d'appels multiple
- Monitoring des platines et caméras déportées (ONVIF profil S) si fonction activée
- Alimentation PoE
- Appel jusqu'à 8 smartphones en simultané

## > Contrôle ascenseur

Il permet de programmer plusieurs scénarios en fonction de votre besoin\*.



**IXGWLC (200962)**  
Contrôleur ascenseur

## CARACTÉRISTIQUES

- 20 sorties de relais
- Extensible jusqu'à 16 IXGWLC
- Déclenchement par le bouton ascenseur du moniteur IXG2C7L, lors d'un appel, par la composition du code d'accès ou par appui sur le bouton d'ouverture de porte du IXGMK
- Alimentation PoE
- Full IP

### Exemples de scénarios :

#### • Etage de prise en charge :

permet d'envoyer l'ascenseur à l'étage de prise en charge du visiteur (rez-de-chaussée) soit par appel à l'appartement visité depuis la platine ou par la saisie du code d'accès sur la platine IXGDM7.

#### • Etage d'arrivée :

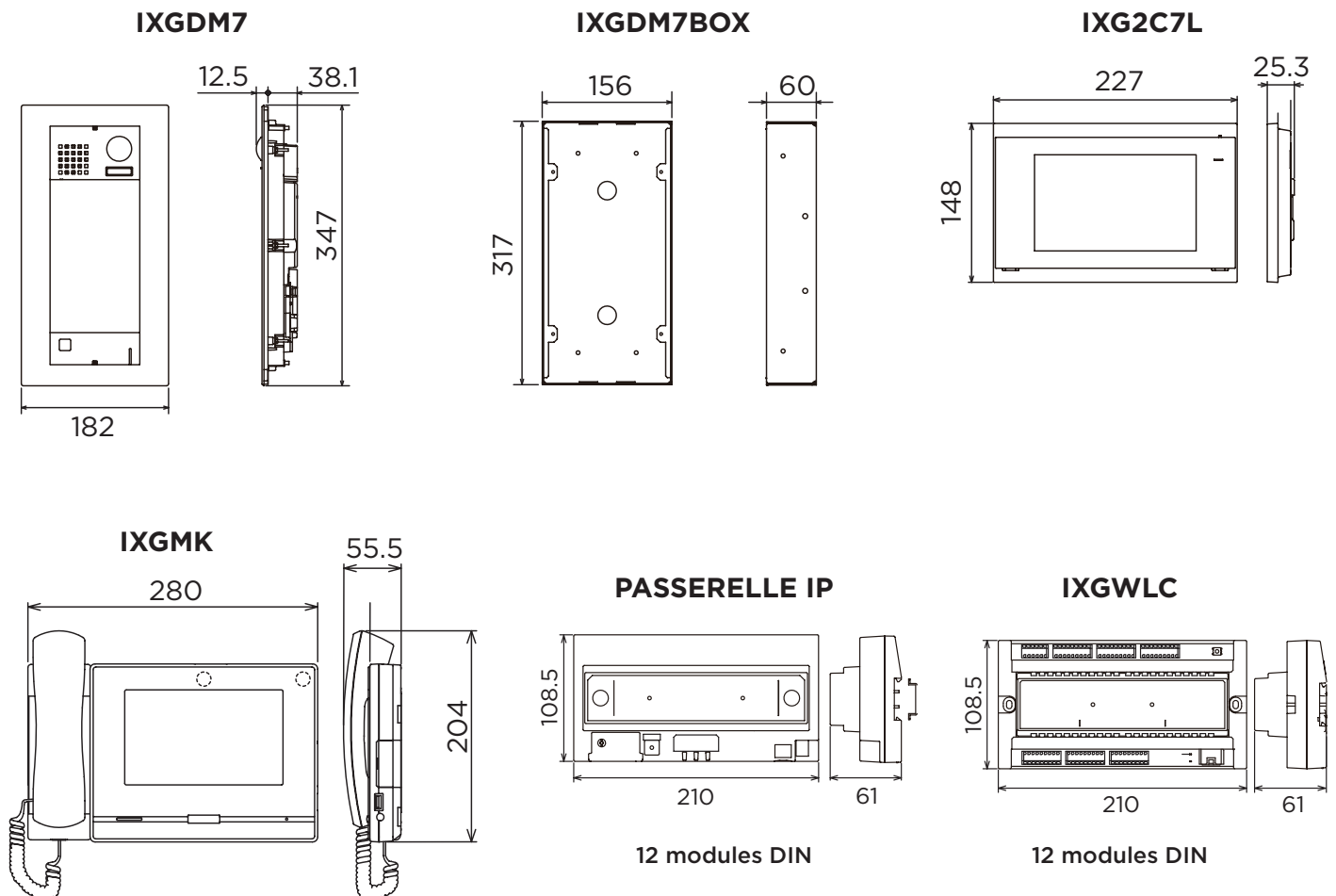
permet d'envoyer l'ascenseur à l'étage de l'habitant avec son visiteur à l'intérieur : par appui sur le bouton d'ouverture de porte de l'IXG2C7L lors d'un appel ou d'une communication avec la platine IXGDM7.

#### • Quitter le bâtiment :

permet d'envoyer l'ascenseur à l'étage de l'habitant pour sa prise en charge lorsqu'il sort de chez lui, par appui sur le bouton « ascenseur » sur le poste d'appartement IXG2C7L.

\* En lien avec votre automate d'ascenseur

## DIMENSIONS (mm)



Pour  
en savoir  
plus..

# AIPHONE

DEMANDEZ  
NOS DOCUMENTATIONS



CATALOGUE  
GÉNÉRAL 2019/2020



GUIDE IX

## NOUVEAU SITE INTERNET

PLUS SÉCURISÉ, PLUS PERFORMANT !

Retrouvez les fiches produits mais en plus des tutoriels, les bénéfices produits, les fichiers BIM et solutions Aiphone grâce à des études de cas.

Rendez-vous sur  
<https://www.aiphone.fr>

NOUVELLE  
VERSION

