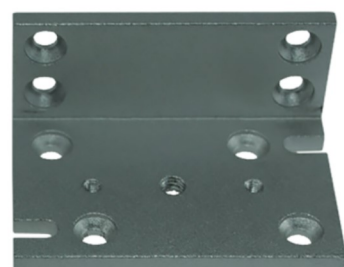
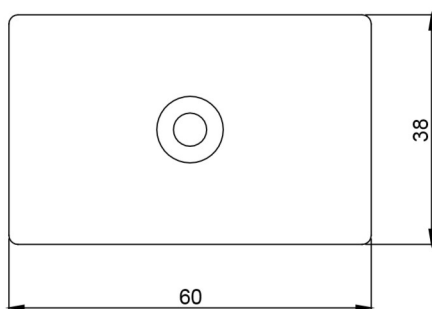
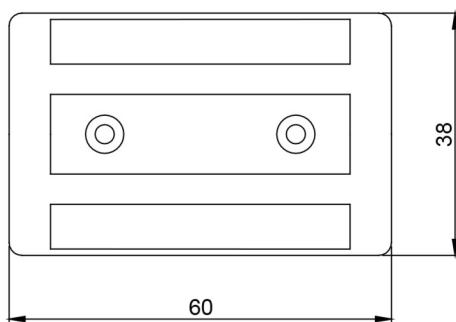




EMS170C - **12 V DC** ⚡



➤ EMS170C



➤ Équerre de pose en L pour ventouse / contreplaque



➤ Support de montage applique / encastré pour contreplaque

- Livré avec accessoires de pose
- Miniature : spécial ameublement

	EMS170C
Montage	Applique
Résistance à l'effraction	170 lbs*
Mode de fonctionnement	A rupture de courant (verrouillée sous tension)
Tension d'alimentation	12 V DC
Consommation	150 mA
Contact reed	Contact NO
Indice de protection IP	IP 54
Température de fonctionnement	-15 à + 55° C
Dimensions (L x h x p)	Ventouse = 60 x 38 x 24 mm Contreplaque = 60 x 38 x 11 mm
Poids brut	0,65 Kg

* Résistance théorique maximale, donnée à titre indicatif (1 lbs = 0,4535 Kg = 4,4482 Newton)