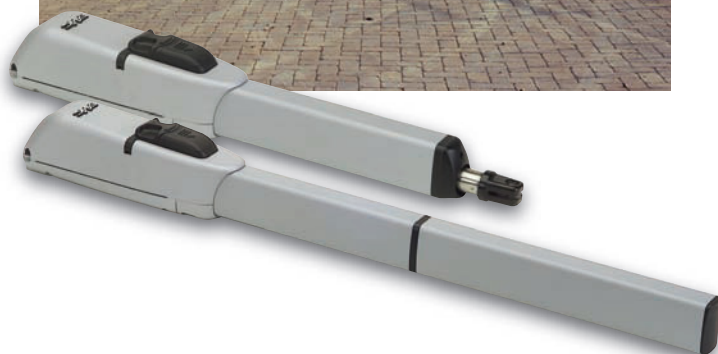


pour portails battants pour longueur maxi vantail 3 m (415) et 4 m (415 L)



■ Dispositif de déverrouillage à actionnement simplifié protégé par une clé



■ Sortie horizontale des câbles pour installations très basses

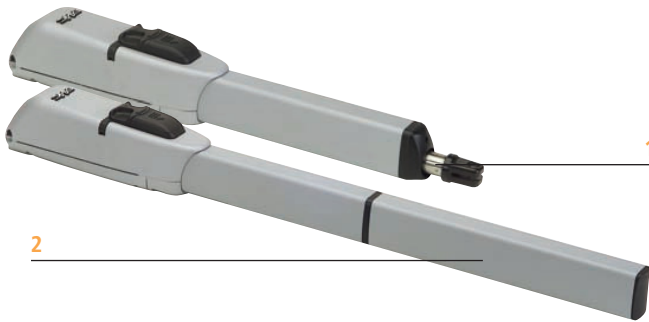


■ Fins de course mécaniques de grande précision, accès frontal pour réglage

- Opérateur avec poussée hors axes
- Disponible dans les versions avec course de la tige 300 mm (vantail 3 m maxi) et 400 mm (vantail 4 m maxi)
- Carter de protection de la tige (en option)
- Disponibles dans les versions avec ou sans fins de course
- Accouplement des demi-corps avec joint
- Corps en aluminium moulé sous pression entièrement peint à deux couches pour en prolonger la durée
- Dispositif de déverrouillage manuel à actionnement simplifié protégé par une clé
- Serrures numérotées 1-36 (en option)
- Alimentation des fins de course (si présents) en 24 Vcc pour un maximum de sécurité avec possibilité de gestion des arrêts de fin de course et des ralentissements
- Sortie horizontale des câbles pour permettre une installation près du sol (installation basse)
- Disposition pour utilisation du dispositif de détection des obstacles "Gatecoder"

SPÉCIFICATIONS

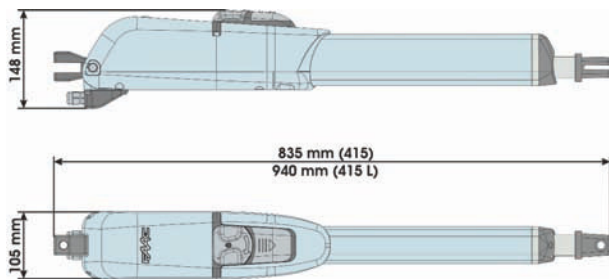
Opérateur électromécanique à vis sans fin pour portails battants • Longueur maxi vantail jusqu'à 4 m • Type et fréquence d'utilisation à 20°C S3 -30%(415/415 L) S3 - 35% (415 LS/415 L LS) • Installation sur pilier • Ouverture du vantail vers l'intérieur ou vers l'extérieur • Angle maximum d'ouverture 110° • Force de traction/poussée 300 daN (415/415 LS/415 L/415 L LS) • Vitesse sortie de la tige 1,6 cm/s • Course tige 300 mm (415/415 LS) 400 mm (415 L/415 L LS) • Alimentation 230 Vca (415/415 LS/415 L/415 L LS) • Puissance du moteur électrique 300 W (415/415 LS/415 L/415 L LS) • Protection thermique à 140° C intégrée à l'enroulement du moteur • Dimensions d'encombrement 835x105x148 mm (LxLxH) 940x105x148 mm (415 L/415 L LS) • Indice de protection IP44 • Température d'utilisation -20° C ÷ +55° C • Dispositif de déverrouillage à actionnement simplifié protégé par une clé • Corps en aluminium entièrement peint à deux couches.



1

2

DIMENSIONS

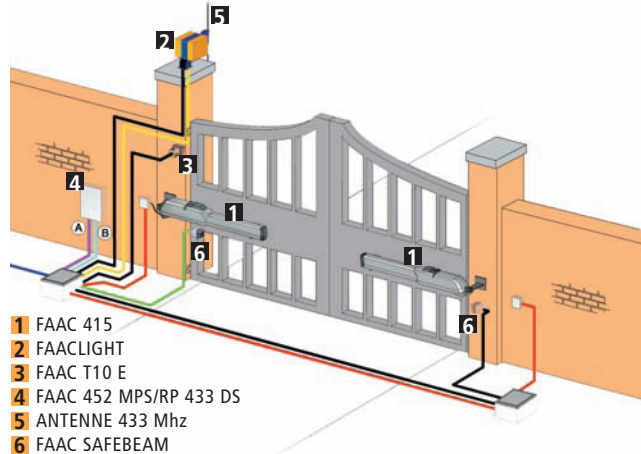


Cotes en mm



- 1 Opérateur avec poussée "hors axes"
- 2 Carter de protection de la tige (en option pour les versions 300 mm)

EXEMPLE SCHÉMA D'INSTALLATION TYPE



- 1 FAAC 415
- 2 FAACLIGHT
- 3 FAAC T10 E
- 4 FAAC 452 MPS/RP 433 DS
- 5 ANTENNE 433 Mhz
- 6 FAAC SAFEBEAM

Conduites à basse tension		Conduites de puissance (230V)	
A	3 câbles 3x0,5	B	2 câbles 3x1,5+T
	1 câbles 2x0,5		1 câbles 2x1,5+T
			1 câbles 2x1,5

N.B: Les sections des câbles sont exprimées en mm²

Modèle	Utilisation	
	Longueur maxi par vantail (m)	Fréquence d'utilisation (cycles/heure)
415	3,00	~ 30
415 LS	3,00	~ 25
415 L	4,00	~ 30
415 L LS	4,00	~ 25

Caractéristiques techniques	415	415 LS	415 L	415 L LS
Alimentation	230 Vca			
Puissance	300 W			
Courant	1,3 A			
Protection thermique	140° C			
Condensateur	8 µF			
Poussée	300 daN			
Course de la tige	300 mm		400 mm	
Vitesse de sortie de la tige	1,6 cm/s.			
Longueur maxi vantail (*)	3 m*		4 m**	
Type et fréquence d'utilisation à 20° C	S3 - 30%	S3 - 35%	S3 - 30%	S3 - 35%
Cycles par heure minimum indicatifs à 20° C	~ 30		~ 25	
Température d'utilisation	-20° C ÷ +55° C			
Poids de l'opérateur	7,8 Kg		8 Kg	
Dimensions (L x P x H) mm	831 x 105 x 148		940 x 105 x 148	
Indice de protection	IP 44			
Micro-interrupteurs de fin de course	NON	OUI	NON	OUI

* Au-delà de 2,50 m, on recommande l'utilisation de l'électroserrure

** Au-delà de 3,00 m, on recommande l'utilisation de l'électroserrure



FAAC

FAAC S.p.A. Via Benini, 1
40069 Zola Predosa - Bologna (Italy)
tel. +39 051 61724 · fax +39 051 758518
www.faacgroup.com



Pour les armoires électroniques de manœuvre, voir le dépliant spécifique